

443.442.224

STANOWISKO OSOBY POZWOLAJĄCEJ
 POWIĄZAĆ DOKUMENTACJĘ
 GEODEZYJNĄ I KARTOGRAFIJĄ

Reprezentacja...
 walczenie...
 wola...
 17 maja 1989 r...
 licznym...

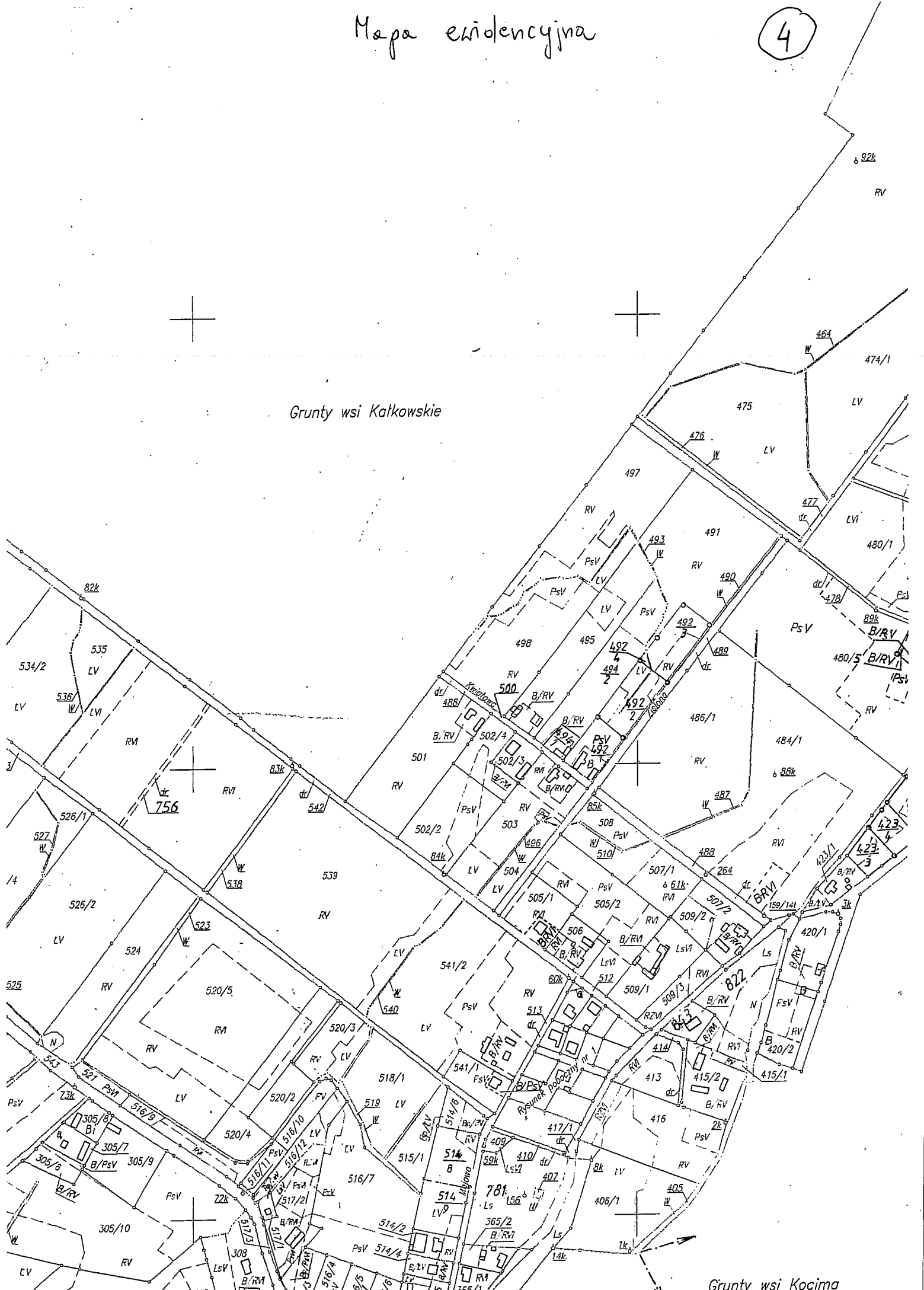
Ostrów Wielkopolski, data: 29.11.2010

OSTRÓW WIELKOPOLSKI
 URZĄD MIASTO I GMINA
 Ostrów Wielkopolski, dnia 29.11.2010
 (osoba powołująca osobę odpowiedzialną)

Mapa ewidencyjna

4

Grunty wsi Kalkowskie



Grunty wsi Kocima

KOPIA MAPY EWIDENCYJNEJ
: OŚNIE ARK. 2
Dz. nr 8211

STAROSTA OSTROWSKI
POWIATOWY OŚRODEK DOKUMENTACJI
GEODEZYJNEJ I KARTOGRAFICZNEJ

Reprodukcja, rozpowszechnianie i rozprzodzenie niniejszego dokumentu wymaga zezwolenia, o którym mowa w art. 13 ustawy z dnia 12 maja 1989 r. - Prawo geodezyjne i kartograficzne (Dz.U. z 2005 r. Nr 240 poz. 2027, ze zm.)

Ostrów Wielkopolski, dnia 29 I 2011

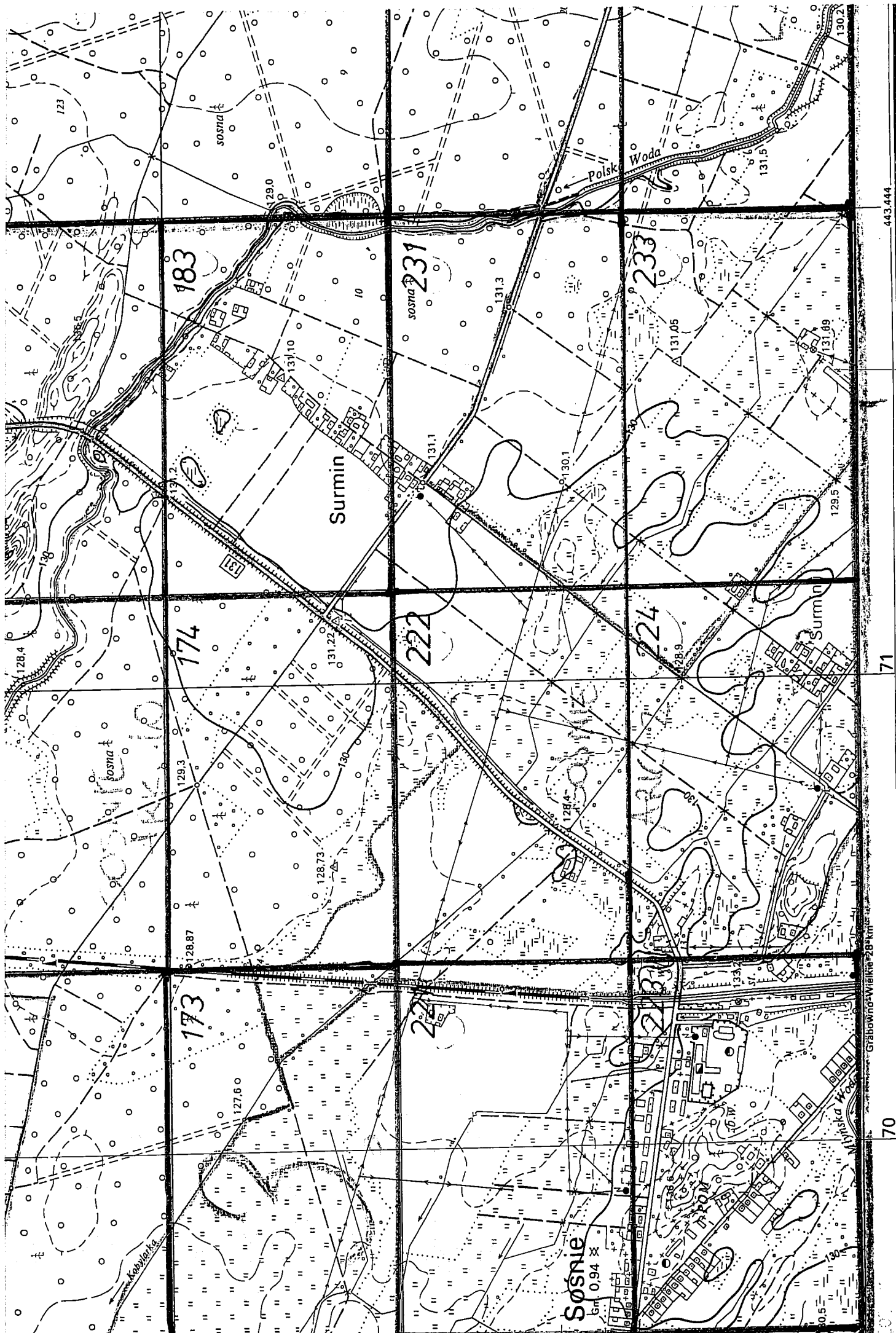
(imię i nazwisko, podpis, stan, służb. osoby upoważnionej)

STAROSTA OSTROWSKI
POWIATOWY OŚRODEK DOKUMENTACJI GEODEZYJNEJ I KARTOGRAFICZNEJ

Poświadczam zgodność niniejszego dokumentu z oryginałem przyjętym do państwowego zasobu geodezyjnego i kartograficznego Powiatowego Ośrodka Dokumentacji Geodezyjnej i Kartograficznej w dniu 29 I 2011

Ostrów Wielkopolski, dnia 29 I 2011

(imię i nazwisko, podpis, stan, służb. osoby upoważnionej)



443.444

71

70

Grabenko-Wiskie 28 km

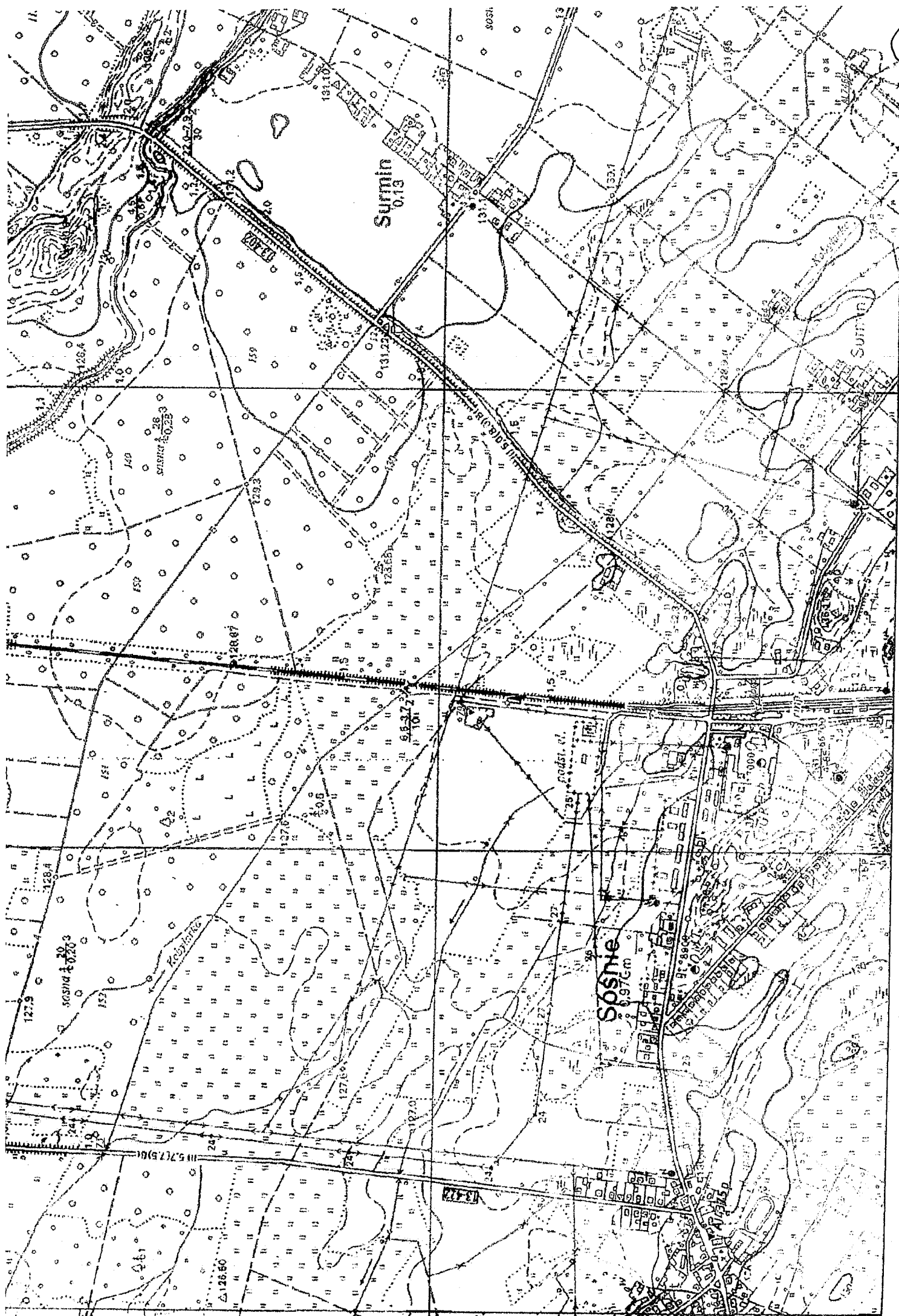
1 : 10 000

5

443. 442. 224
MAPA TOPOGRAFICZNA
SKALA 1:10000

STAROSTA OSTROWSKI
POWIATOWY OŚRODEK DOKUMENTACJI
GEODEZYJNEJ I KARTOGRAFICZNEJ
Powszechnie, rozpowszechnianie i rozpro-
wodzenie niniejszego dokumentu wymaga zez-
wolenia, o którym mowa w art. 18 ustawy z dnia
17 maja 1989 r. - Prawo geodezyjne i kartogra-
ficzne (Dz.U. z 2005 r. Nr 240 poz. 2027, zezm.
Ostrow Wielkopolski, dnia 29.4.2010.
[miejsce i nazwisko, podział, stan, służb. osoby upoważnionej]

STAROSTA OSTROWSKI
POWIATOWY OŚRODEK DOKUMENTACJI I KARTOGRAFICZNEJ
Poświadczam się zgodność niniejszego dokumentu
z oryginałem przyjętym do państwowego zasobu
geodezyjnego i kartograficznego Powiatowego
Ośrodka Dokumentacji Geodezyjnej i Kartogra-
ficznej w dniu 29.4.2010.
Ostrow Wielkopolski, dnia 29.4.2010.
[miejsce i nazwisko, podział, stan, służb. osoby upoważnionej]



OPIS TOPOGRAFICZNY PUNKTU GEODEZYJNEGO

Oznaczenie sekcji	Rp.80		scienny	Nr katalogowy
Nazwa punktu	trójściennego	Oznaczenie słupa		
	-półgonowego- wysokościowego			
Gmina	Miejscowość	Użytkownik	Miejsce zamieszkania	
gm. Sośnie	Sośnie	Urbaniak Sylwester	ul Kwiatowa 2	
Typ zabudowy	Wysokość stolika	Wysokość heliotropu	Wys. szczytu dachka	Stan
			H = 131.30	

Kl. IV rz. I

WYKONAWCA	
BPWM - Łódź	PKI - Kalisz
Instytucja	
K. Zdunek	23.05.2010
Sporządził	Data

STAROSTA OSTROWSKI
 POWIATOWY OŚRODEK DOKUMENTACJI
 GEODEZYJNEJ I KARTOGRAFICZNEJ

Poprowadzenie, rozpowszechnianie i rozprowadzanie niniejszego dokumentu wykonano zgodnie z rozporządzeniem, o którym mowa w art 18 ustawy z dnia 17 maja 1999 r. - Prawo geodezyjne i kartograficzne (Dz.U. z 2005 r. Nr 211, poz. 2027, ze zm.)

Ostrów Wielkopolski, dnia 20.11.2010

(imię i nazwisko, podpis, stan, służb. osoby upoważnionej)

STAROSTA OSTROWSKI
 POWIATOWY OŚRODEK DOKUMENTACJI GEODEZYJNEJ I KARTOGRAFICZNEJ

Poświadczam zgodność niniejszego dokumentu z oryginałem przyjętym do państwowego zasobu geodezyjnego i kartograficznego Powiatowego Ośrodka Dokumentacji Geodezyjnej i Kartograficznej w dniu

Ostrów Wielkopolski, dnia

(imię i nazwisko, podpis, stan, służb. osoby upoważnionej)

GEO-INFO 2000 DATA: 2010-07-27 GODZ: 11:47
Układ: 1965_S4 - Układ współrzędnych 1965 - strefa 4
Osnowa: OS1965S4 - Osnowa geodezyjna Powiatu Ostrowskiego
Gmina: 301707_2 - Gmina Sieroszewice
Obręb: 1 - Biernacice
Operator: KUBIK MONIKA

REKORD 1 z 1 - Osnowa wysokościowa szczegółowa III kl..
Atrybut..... 1 Aktywny
Kod.....* 1114 SOWS3
Nowy_numer..... 1005
Dotychczasowy_numer. 80
Numer_operatu.....* 171/9/1/1/89
X_w_ukł_bieżącym....* 5605071.45 m
Y_w_ukł_bieżącym....* 3770995.01 m
H_w_ukł_bieżącym....* 131.30 m
X_w_ukł_pomocniczym.
Y_w_ukł_pomocniczym.
H_w_ukł_pomocniczym.
Metoda_pozysk_danych* 1 Pomiar na osnowę i obliczenia w tym pom. GPS powiąz. z osnowa
Inf_o_współrzędnych. 1 Wyznaczone numerycznie
Numer_głowicy_znaku.
Data_utworzenia..... 09.01.2006
Data_edycji..... 22.03.2006
Jedn_segregująca.... 1856
Typ_stabilizacji.... 86 Rp. ścienny ŻELIWNY AA...
Sposób_wyznaczenia.. 2 Geometryczny
Dokładność_wyznac..
Opis_topograficzny.. 1 Jest
Nazwa_punktu.....
Miejscowość..... Sośnie
Ulica..... Kwiatowa
Numer_porządkowy.... 2
Uwagi.....

STAROSTA OSTROWSKI
POWIATOWY OŚRODEK DOKUMENTACJI
GEODEZYJNEJ I KARTOGRAFICZNEJ
Reprodukcja, rozpowszechnienie i rozpra-
wadzenie niniejszego dokumentu wymaga zez-
wolenia, o którym mowa w art. 18 ustawy z dnia
17 maja 1990 r. - Prawo geodezyjne i kartogra-
ficzne (Dz.U. z 2005 r. Nr 240 poz. 2027, ze zm.)
Ostrów Wielkopolski, dnia 17.07.2010
(imię i nazwisko, data, stan, służb. osoby upoważnionej)

STAROSTA OSTROWSKI
POWIATOWY OŚRODEK DOKUMENTACJI GEODEZYJNEJ I KARTOGRAFICZNEJ
Poświadczam zgodność niniejszego dokumentu
z oryginałem przyjętym do państwowego zasobu
geodezyjnego i kartograficznego Powiatowego
Ośrodka Dokumentacji Geodezyjnej i Kartogra-
ficznej w dniu 17.07.2010
Ostrów Wielkopolski, dnia 17.07.2010
(imię i nazwisko, data, stan, służb. osoby upoważnionej)